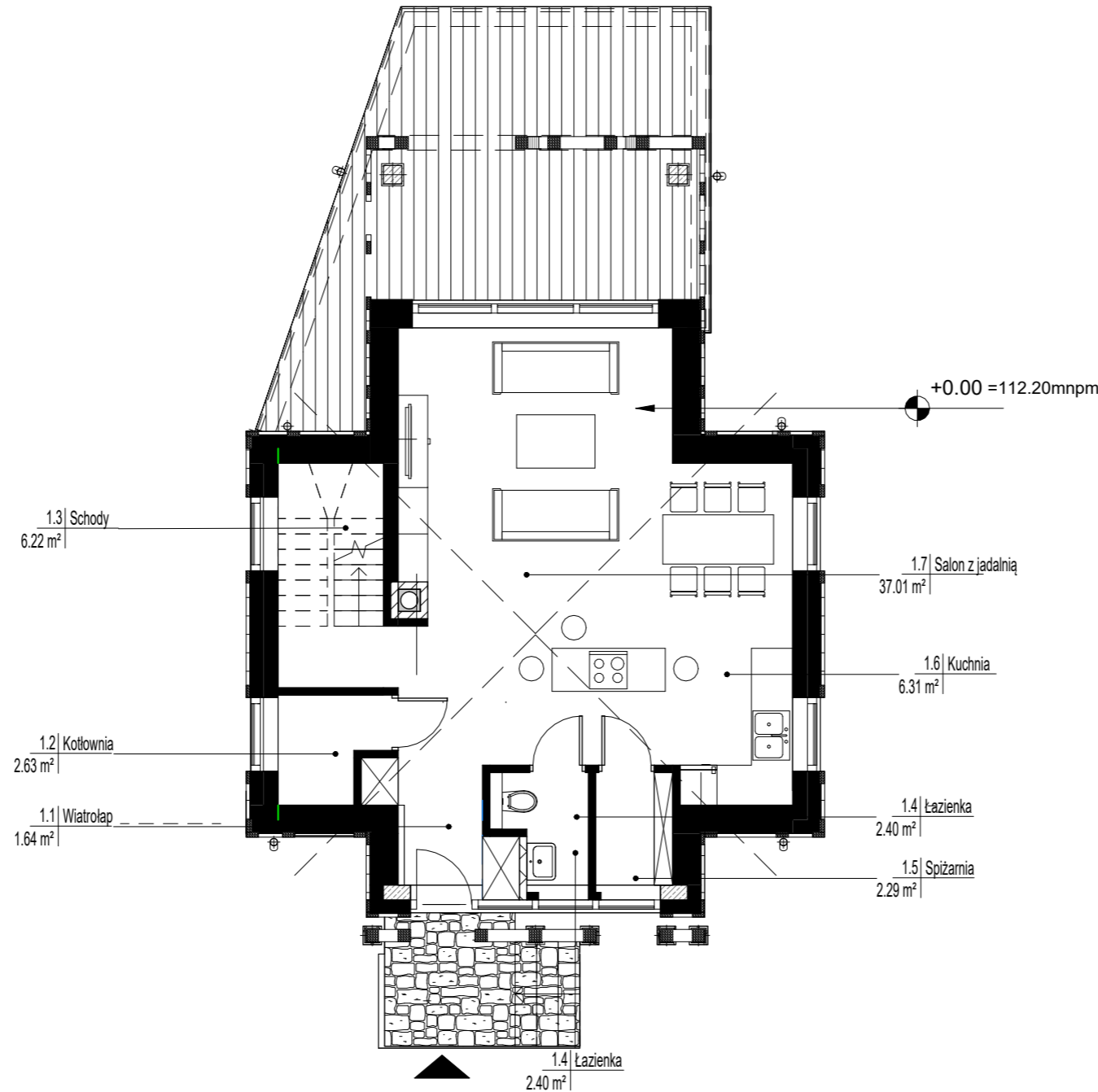


Wysokość parteru = 278cm



Wszystkie prawa autorskie dotyczące tego rysunku są własnością pracowni "Studio Form Architektonicznych Pantel" na podstawie ustawy o prawie autorskim i prawach pokrewnych z dn. 4 lutego 1994 r. Niniejszy rysunek jest wydany pod warunkiem, że nie będzie udostępniany, kopiowany ani modyfikowany bez pisemnej zgody "Studio Form Architektonicznych Pantel".

Zestawienie powierzchni parteru		
Numer	Nazwa	Powierzchnia
1.1	Wiatrołap	1.64 m <sup>2</sup>
1.2	Kotłownia	2.63 m <sup>2</sup>
1.3	Schody	6.22 m <sup>2</sup>
1.4	Łazienka	2.40 m <sup>2</sup>
1.5	Spiżarnia	2.29 m <sup>2</sup>
1.6	Kuchnia	6.31 m <sup>2</sup>
1.7	Salon z jadalnią	37.01 m <sup>2</sup>

58.51 m<sup>2</sup>

Sumaryczne zestawienie powierzchni mieszkalnej		
Numer	Nazwa	Powierzchnia
1.1	Wiatrołap	1.64 m <sup>2</sup>
1.2	Kotłownia	2.63 m <sup>2</sup>
1.3	Schody	6.22 m <sup>2</sup>
1.4	Łazienka	2.40 m <sup>2</sup>
1.5	Spiżarnia	2.29 m <sup>2</sup>
1.6	Kuchnia	6.31 m <sup>2</sup>
1.7	Salon z jadalnią	37.01 m <sup>2</sup>

0,00 PARTER: 7

58.51 m<sup>2</sup>

2.1	Łazienka	5.63 m <sup>2</sup>
2.2	Garderoba	2.27 m <sup>2</sup>
2.3	Sypialnia	14.45 m <sup>2</sup>
2.4	Łazienka	5.32 m <sup>2</sup>
2.5	Pokój	10.09 m <sup>2</sup>
2.6	Komunikacja	8.81 m <sup>2</sup>
2.7	Pralnia	1.04 m <sup>2</sup>

PODDASZE: 7

47.61 m<sup>2</sup>

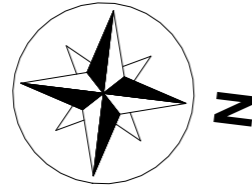
106.13 m<sup>2</sup>



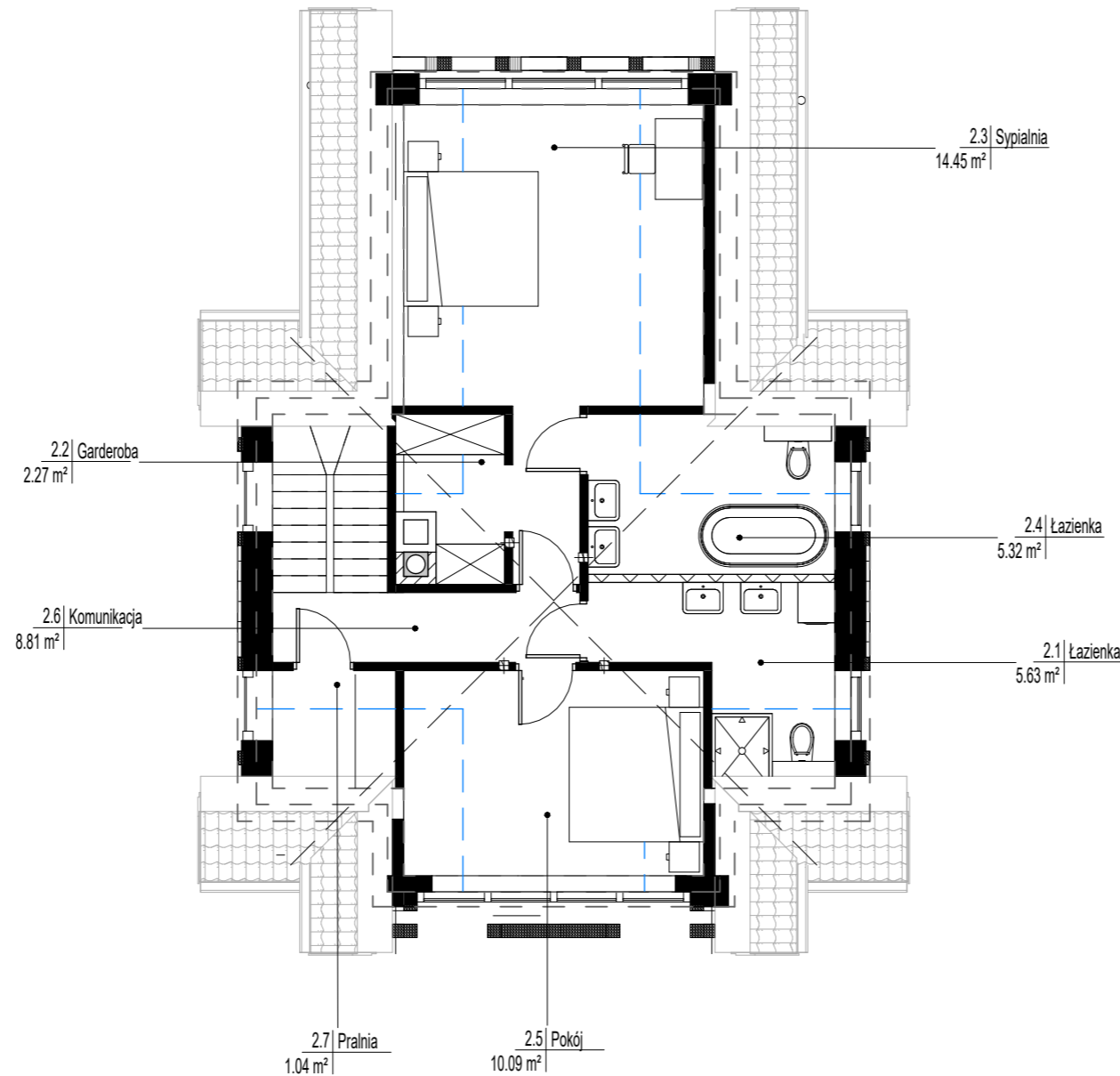
Studio Form Architektonicznych PANTEL  
architekt Tomasz Lella  
10-150 Olsztyn ul. Rybaki 40

www.pantel.olsztyn.pl  
e-mail: studio@pantel.olsztyn.pl  
tel./fax 89 527 56 60

Imię i nazwisko	Nr Uprawnień	Podpis
Projektant: mgr inż. arch. Marcin Błazucki	1/WMOKK/2010	
Projektant:		
Tytuł Projektu	Projekt domu jednorodzinnego typu D3 na dz. nr 308/48 obr. 0020 w Unieszewie w gm. Gietrzwałd	
Inwestor	Przemysław Mazek ul. Wyzwolenia194, 08-440 Piława	
Branża	Projekt budowlany	Symbol <b>A</b>
Temat	Architektura RZUT PARTERU	
Skala		Nr rysunku A-01
Data	01.2024	



Wysokość ścianki kolankowej  
w obrębie bryły głównej =  
64cm.  
Wysokość w kalenicy = 345cm  
Wysokość ścianki kolankowej  
w obrębie ryzalitów = 98cm  
Wysokość w kalenicy = 325cm



Wszystkie prawa autorskie dotyczące tego rysunku są własnością pracowni "Studio Form Architektonicznych Pantel" na podstawie ustawy o prawie autorskim i prawach pokrewnych z dn. 4 lutego 1994 r. Niniejszy rysunek jest wydany pod warunkiem, że nie będzie udostępniany, kopiowany ani modyfikowany bez pisemnej zgody "Studio Form Architektonicznych Pantel".

### Zestawienie powierzchni poddasza

Numer	Nazwa	Powierzchnia
2.1	Łazienka	5.63 m <sup>2</sup>
2.2	Garderoba	2.27 m <sup>2</sup>
2.3	Sypialnia	14.45 m <sup>2</sup>
2.4	Łazienka	5.32 m <sup>2</sup>
2.5	Pokój	10.09 m <sup>2</sup>
2.6	Komunikacja	8.81 m <sup>2</sup>
2.7	Pralnia	1.04 m <sup>2</sup>

**47.61 m<sup>2</sup>**

### Sumaryczne zestawienie powierzchni mieszkalnej

Numer	Nazwa	Powierzchnia
1.1	Wiatrołap	1.64 m <sup>2</sup>
1.2	Kotłownia	2.63 m <sup>2</sup>
1.3	Schody	6.22 m <sup>2</sup>
1.4	Łazienka	2.40 m <sup>2</sup>
1.5	Spizarnia	2.29 m <sup>2</sup>
1.6	Kuchnia	6.31 m <sup>2</sup>
1.7	Salon z jadalnią	37.01 m <sup>2</sup>

**0,00 PARTER: 7 58.51 m<sup>2</sup>**

2.1	Łazienka	5.63 m <sup>2</sup>
2.2	Garderoba	2.27 m <sup>2</sup>
2.3	Sypialnia	14.45 m <sup>2</sup>
2.4	Łazienka	5.32 m <sup>2</sup>
2.5	Pokój	10.09 m <sup>2</sup>
2.6	Komunikacja	8.81 m <sup>2</sup>
2.7	Pralnia	1.04 m <sup>2</sup>

**PODDASZE: 7 47.61 m<sup>2</sup>**

**106.13 m<sup>2</sup>**

Wysokość pomieszczenia  
h<190cm



Wysokość pomieszczenia  
h>190cm

### Zestawienie powierzchni poddasza ze skosami

Numer	Nazwa	Powierzchnia
2.1	Łazienka	7.28 m <sup>2</sup>
2.2	Garderoba	3.44 m <sup>2</sup>
2.3	Sypialnia	23.27 m <sup>2</sup>
2.4	Łazienka	8.12 m <sup>2</sup>
2.5	Pokój	15.04 m <sup>2</sup>
2.6	Komunikacja	8.81 m <sup>2</sup>
2.7	Pralnia	2.69 m <sup>2</sup>

**68.65 m<sup>2</sup>**



Studio Form Architektonicznych PANTEL  
architekt Tomasz Lella  
10-150 Olsztyn ul. Rybaki 40

www.pantel.olsztyn.pl  
e-mail: studio@pantel.olsztyn.pl  
tel./fax 89 527 56 60

Imię i nazwisko	Nr Uprawnień	Podpis
Projektant: mgr inż. arch. Marcin Błazucki	1/WMOKK/2010	
Projektant:		
Tytuł Projektu	Projekt domu jednorodzinny typu D3 na dz. nr 308/48 obr. 0020 w Unieszewie w gm. Gietrzwałd	
Inwestor	Przemysław Mazek ul. Wyzwolenia194, 08-440 Pilawa	
	Projekt budowlany	Symbol
Branża	Architektura	<b>A</b>
Temat	RZUT PODDASZA	
Skala		Nr rysunku
Data	01.2024	<b>A-02</b>