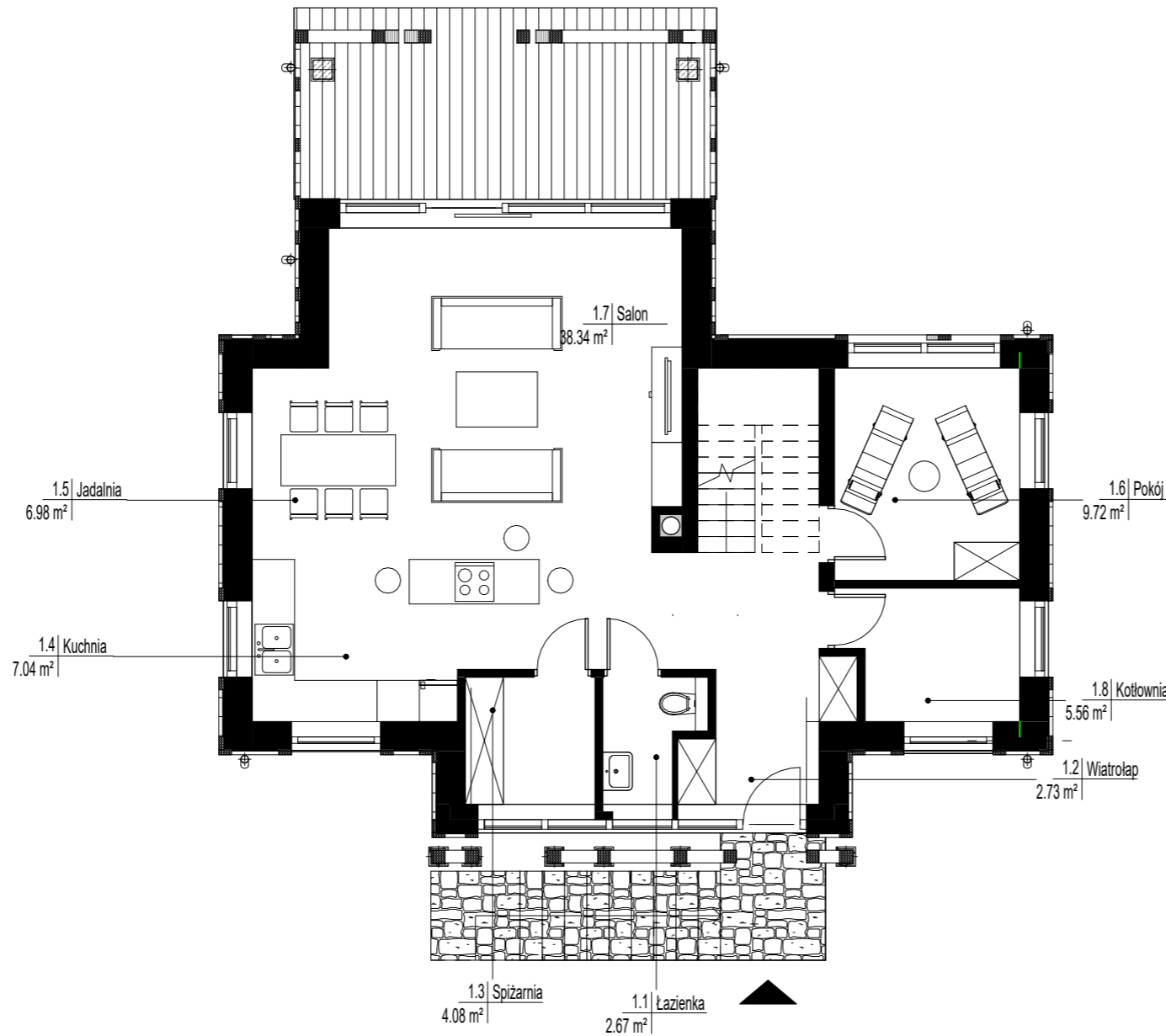




Wysokość
parteru = 278cm



Wszystkie prawa autorskie dotyczące tego rysunku są własnością pracowni "Studio Form Architektonicznych Pantel" na podstawie ustawy o prawie autorskim i prawach pokrewnych z dn. 4 lutego 1994 r. Niniejszy rysunek jest wydany pod warunkiem, że nie będzie udostępniany, kopiowany ani modyfikowany bez pisemnej zgody "Studio Form Architektonicznych Pantel".

Zestawienie powierzchni parteru		
Numer	Nazwa	Powierzchnia
1.1	Łazienka	2.67 m ²
1.2	Wiatrołap	2.73 m ²
1.3	Spizarnia	4.08 m ²
1.4	Kuchnia	7.04 m ²
1.5	Jadalnia	6.98 m ²
1.6	Pokój	9.72 m ²
1.7	Salon	38.34 m ²
1.8	Kotłownia	5.56 m ²

77.13 m²

Sumaryczne zestawienie powierzchni mieszkalnej		
Numer	Nazwa	Powierzchnia
1.1	Łazienka	2.67 m ²
1.2	Wiatrołap	2.73 m ²
1.3	Spizarnia	4.08 m ²
1.4	Kuchnia	7.04 m ²
1.5	Jadalnia	6.98 m ²
1.6	Pokój	9.72 m ²
1.7	Salon	38.34 m ²
1.8	Kotłownia	5.56 m ²

0,00 PARTER: 8


77.13 m²

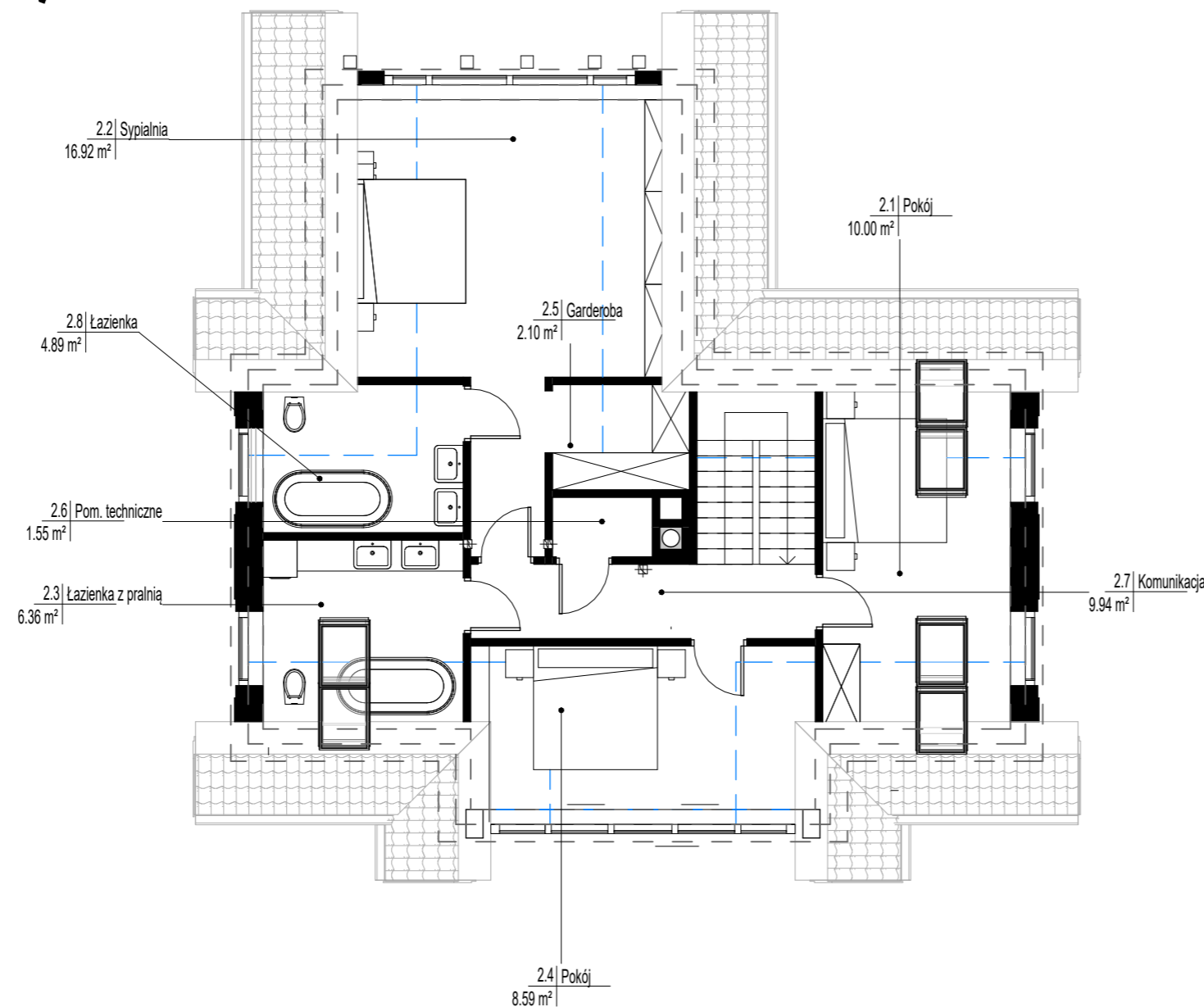
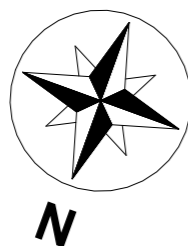
2.1	Pokój	10.00 m ²
2.2	Sypialnia	16.92 m ²
2.3	Łazienka z pralnią	6.36 m ²
2.4	Pokój	8.59 m ²
2.5	Garderoba	2.10 m ²
2.6	Pom. techniczne	1.55 m ²
2.7	Komunikacja	9.94 m ²
2.8	Łazienka	4.89 m ²

PODDASZE: 8

60.35 m²

137.47 m²

	Studio Form Architektonicznych PANTEL architekt Tomasz Lella 10-150 Olsztyn ul. Rybaki 40 www.pantel.olsztyn.pl e-mail: studio@pantel.olsztyn.pl tel./fax 89 527 56 60		
	Imię i nazwisko	Nr Uprawnień	Podpis
Projektant:	mgr inż. arch. Marcin Błazucki	1/WMOKK/2010	
Projektant:			
Tytuł Projektu	Projekt domu jednorodzinnego typu D2 na dz. nr 309/8 obr. 0020 w Unieszewie w gm. Gietrzwałd		
Investor	Przemysław Mazek ul. Wyzwolenia194, 08-440 Pilawa		
	Projekt techniczny		Symbol
Branża	Architektura		A
Temat	RZUT PARTERU		
Skala			Nr rysunku
Data	01.2024		A-01



Wysokość pomieszczenia h<190cm | Wysokość pomieszczenia h>190cm

Wysokość ścianki kolankowej w obrębie bryły głównej = 80cm.
 Wysokość w kalenicy = 361cm
 Wysokość ścianki kolankowej w obrębie ryzalitów = 60cm
 Wysokość w kalenicy = 340cm

Wszystkie prawa autorskie dotyczące tego rysunku są własnością pracowni "Studio Form Architektonicznych Pantel" na podstawie ustawy o prawie autorskim i prawach pokrewnych z dn. 4 lutego 1994 r. Niniejszy rysunek jest wydany pod warunkiem, że nie będzie udostępniany, kopiowany ani modyfikowany bez pisemnej zgody "Studio Form Architektonicznych Pantel".

Zestawienie powierzchni poddasza

Numer	Nazwa	Powierzchnia
2.1	Pokój	10.00 m ²
2.2	Sypialnia	16.92 m ²
2.3	Łazienka z pralnią	6.36 m ²
2.4	Pokój	8.59 m ²
2.5	Garderoba	2.10 m ²
2.6	Pom. techniczne	1.55 m ²
2.7	Komunikacja	9.94 m ²
2.8	Łazienka	4.89 m ²

60.35 m²

Sumaryczne zestawienie powierzchni mieszkalnej

Numer	Nazwa	Powierzchnia
1.1	Łazienka	2.67 m ²
1.2	Wiatrołap	2.73 m ²
1.3	Spizarnia	4.08 m ²
1.4	Kuchnia	7.04 m ²
1.5	Jadalnia	6.98 m ²
1.6	Pokój	9.72 m ²
1.7	Salon	38.34 m ²
1.8	Kotłownia	5.56 m ²

0,00 PARTER: 8 77.13 m²

2.1	Pokój	10.00 m ²
2.2	Sypialnia	16.92 m ²
2.3	Łazienka z pralnią	6.36 m ²
2.4	Pokój	8.59 m ²
2.5	Garderoba	2.10 m ²
2.6	Pom. techniczne	1.55 m ²
2.7	Komunikacja	9.94 m ²
2.8	Łazienka	4.89 m ²

PODDASZE: 8 60.35 m²

137.47 m²

Zestawienie powierzchni poddasza ze skosami

Numer	Nazwa	Powierzchnia
2.1	Pokój	16.13 m ²
2.2	Sypialnia	21.20 m ²
2.3	Łazienka z pralnią	9.47 m ²
2.4	Pokój	13.76 m ²
2.5	Garderoba	3.70 m ²
2.6	Pom. techniczne	1.55 m ²
2.7	Komunikacja	9.94 m ²
2.8	Łazienka	7.54 m ²

83.28 m²



Studio Form Architektonicznych PANTEL
 architekt Tomasz Lella
 10-150 Olsztyn ul. Rybaki 40
 www.pantel.olsztyn.pl
 e-mail: studio@pantel.olsztyn.pl
 tel./fax 89 527 56 60

Imię i nazwisko	Nr Uprawnień	Podpis
Projektant: mgr inż. arch. Marcin Błazucki	1/WMOKK/2010	
Tytuł Projektu Projekt domu jednorodzinnego typu D2 na dz. nr 309/8 obr. 0020 w Unieszewie w gm. Gietrzwałd		
Inwestor Przemysław Mazek ul. Wyzwolenia194, 08-440 Pilawa		
Projekt techniczny		Symbol
Branża	Architektura	A
Temat RZUT PODDASZA		
Skala	1:100	Nr rysunku
Data	01.2024	A-02